



## Bedrijfsprofiel

In 2009 is Schaaf- en Boorwerk Rotterdam B.V., een bekende machine fabriek in de regio Rotterdam, een tweede activiteit voor service aan tandwielkasten gestart. Ondanks de zware jaren 2008 en 2009 heeft het bedrijf sindsdien een groei van ca. 30% per jaar laten zien. Daaraan lagen ten grondslag een tweetal belangrijke kenmerken:

- 1) Een transparante slagvaardige enthousiaste en integere organisatie
- 2) Naast onze expertise op het gebied van gearboxes richten wij ons op de toepassing van de gearbox bij de klant. Veel van de schades in tandwielkasten komen voort uit achterliggende problemen op de locatie. De klant kunnen wij dus alleen helpen door ook onze verantwoordelijkheid op locatie te nemen.

Onze meest scherpe nieuwe missie:

### EEN TOONAANGEVEND FLEXIBEL MAINTENANCE BEDRIJF VOOR INTERNATIONALE DIENSTVERLENING AAN ALLE MERKEN TANDWIELKASTEN.

Wij onderscheiden daarbij de volgende expertises:

- pre-inspecties / advies / trouble-shooting op locatie
- de- en montage alsmede projectmanagement op locatie
- de- en montage in onze werkplaats
- engineering
- fabricage van onderdelen ten behoeve van tandwielkasten

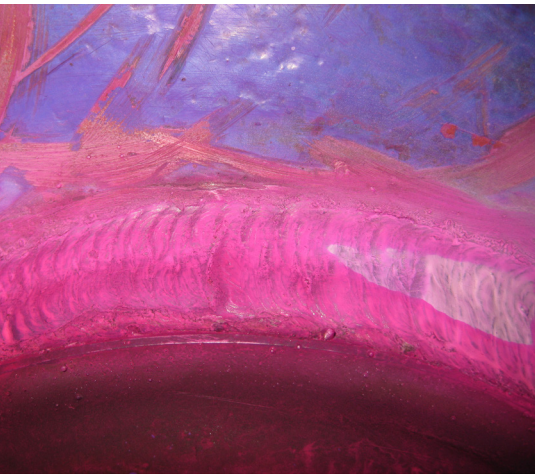
#### Op een andere wijze kunnen wij ons bedrijf als volgt definiëren:

Ons team is het afgelopen jaar geheel samengesteld conform de wensen van de klant, zoals wij die menen te kennen. Tandwielkasten zijn veelal essentiële installaties waarbij service, snelheid en betrouwbaarheid belangrijk zijn. De volgende aspecten hebben wij als volgt ingevuld:

**Service en snelheid:** alle nieuwe medewerkers zijn bij ons een soort 'ondernemers' die echt dag- en nacht klaar staan voor de klant! We zijn een beetje gek, maar vinden het leuk om steeds weer een nieuwe uitdaging aan te gaan. Maar naast een zeker enthousiast karakter, hebben wij ook die medewerkers in dienst die een grote bagage aan vakmanschap en ervaring hebben, want alleen dan kan een klus voortvarend en efficiënt worden uitgevoerd. En zeker ook belangrijk: wij zullen onze organisatie transparant en 'plat' houden. Direct de juiste kontaktpersoon en geen enkele overbodige organisatiestructuur! En tot slot: ons bedrijf is vrijwel 18uur per dag standaard open, u kunt altijd bij ons binnenlopen.

**Betrouwbaarheid organisatie:** allereerst staat bij ons 'integriteit' hoog in het vaandel. Wij willen een eerlijke organisatie zijn. Vervolgens willen wij dat u te maken krijgt met contactpersonen die er ook na een aantal jaren nog zitten. Al onze nieuwe medewerkers zijn hier komen werken, omdat zij een klant-gericht expertise bedrijf willen bouwen!

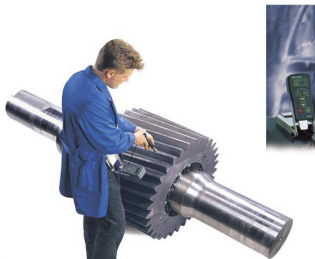
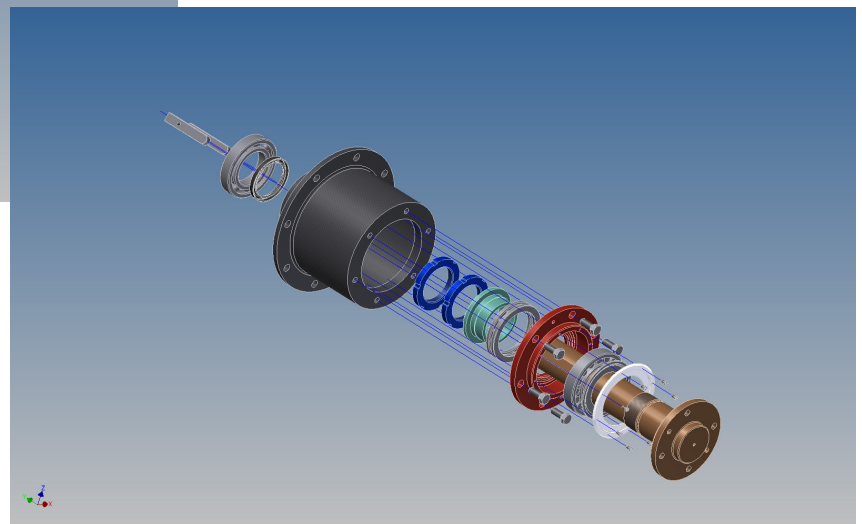
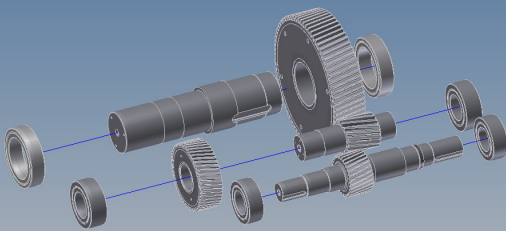
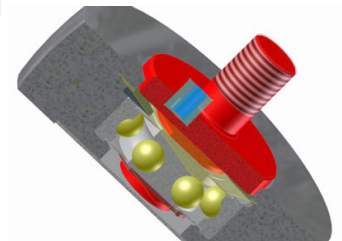
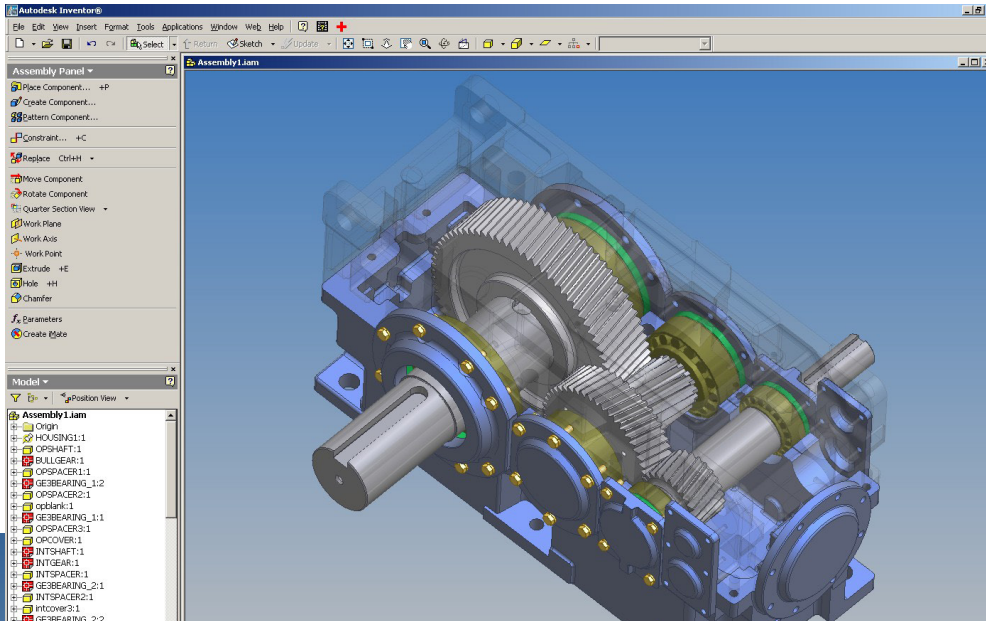
**Betrouwbaarheid van uw installatie:** uw tandwielkast kan alleen goed gerepareerd worden, indien ons bedrijf de juiste expertise heeft. Daarom hebben wij de nieuwe medewerkers geselecteerd op vakmanschap, analytisch vermogen en ervaring. Vele nieuwe medewerkers hebben gemiddeld 20 jaar ervaring op de diverse disciplines inzake tandwielkasten. De juiste mix tussen ervaring en analytisch vermogen, en met de wil om met respect gezamenlijk een technisch probleem te willen oplossen.



# Engineering

Onze afdeling Engineering richt zich op alle problematieken van roterend equipement, in het bijzonder tandwielkasten. Een constructieve wisselwerking met onze diagnose-engineers in het veld dragen zorg voor praktische en effectieve oplossingen.

Van modificaties tot aan nieuw ontwerp van gearboxes met cylindrical gears, bevel gears, worm gears, helical gears, hypoid gears, en crown gears! Ons ontwerp is conform de standards zoals ISO, DIN, AGMA, VDI and Klingenberg.



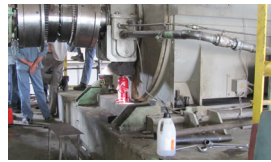
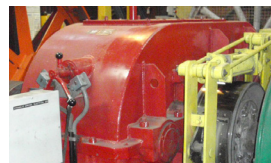
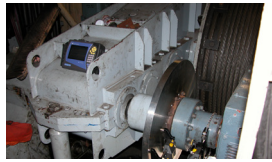
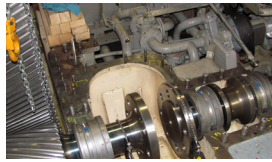
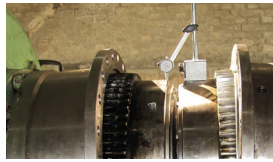


# Gearbox services on site

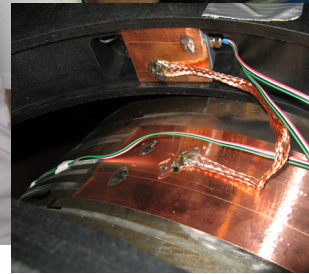
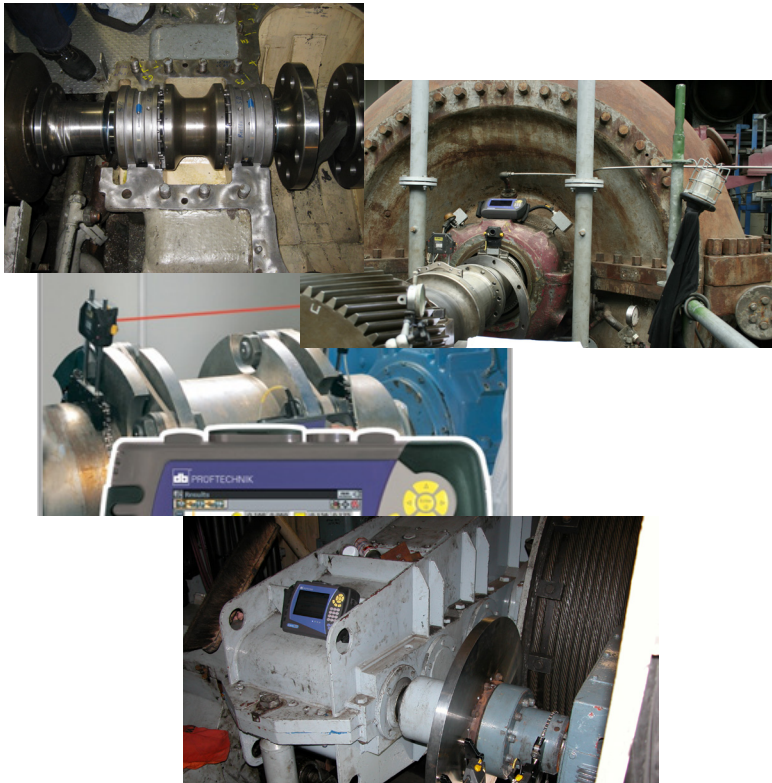
Naast onze diagnostics activiteiten zijn onze service technici regelmatig on-site actief met:

- De- en montage van tandwielkasten en overige rotating equipment
- Visuele inspecties
- Controle en uitvoeren van uitlijningen

Veelal nemen wij de complete verantwoordelijkheid turn-key van u over, maar wij kunnen ook assisteren.

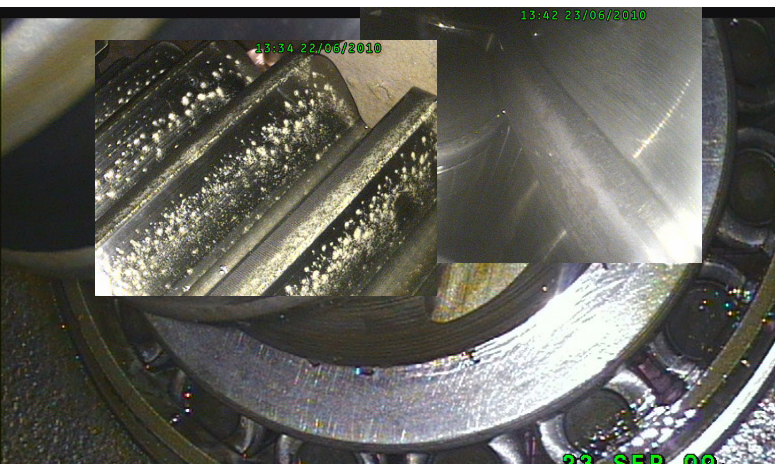
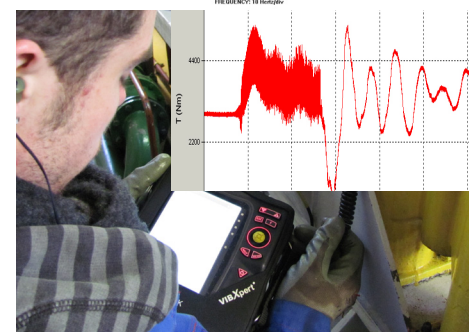
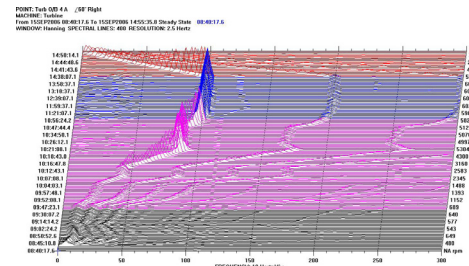


# Diagnostics Service

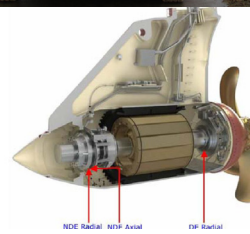
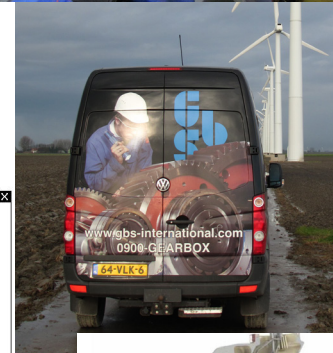
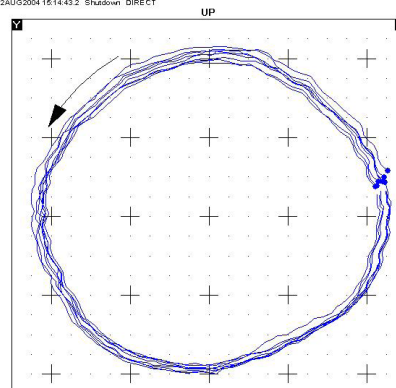


## Our services:

1. Machinery health or condition inspections
2. On site troubleshooting
3. Machinery commissioning
4. Field trim balancing (single and multi plane)
5. Machinery alignment services
6. Geometrical measurements
7. Thermal growth studies
8. Torque and power measurements by telemetric strain gauge technology

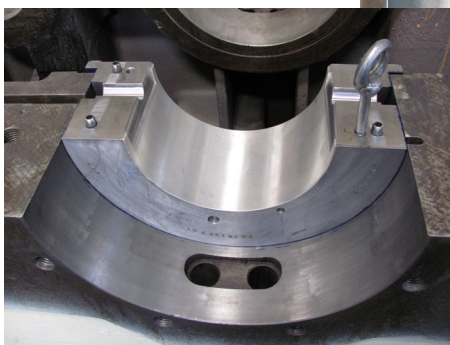
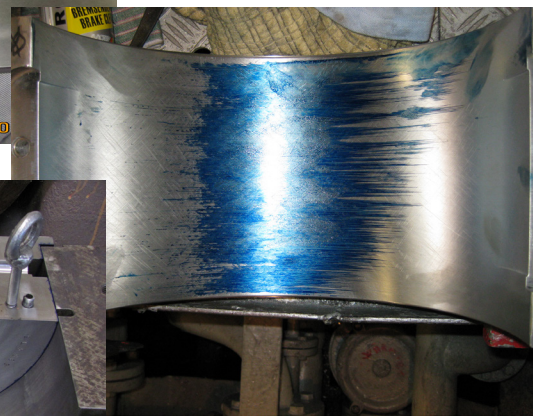
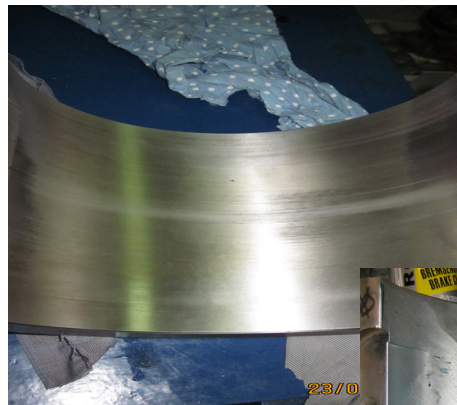
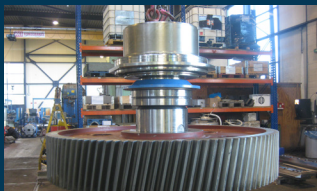
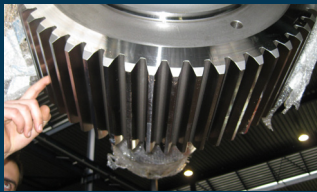
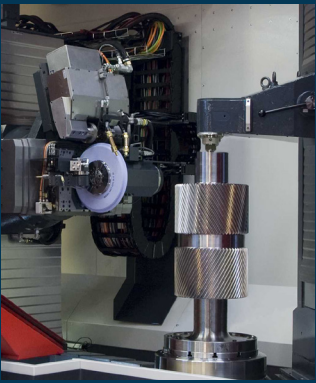
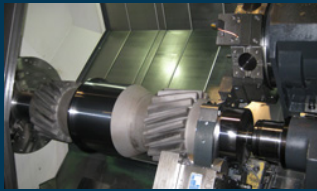
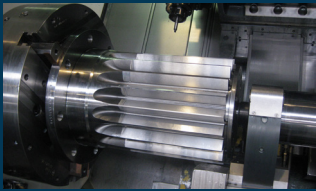
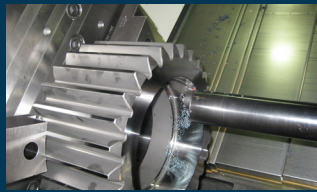
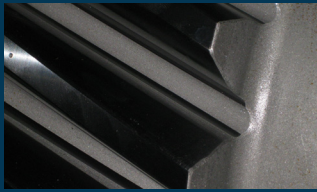
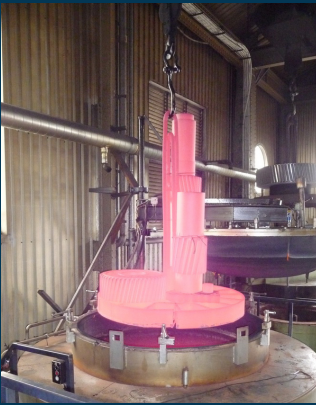
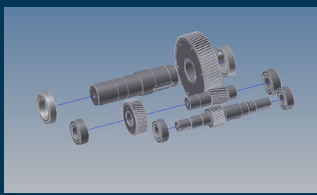
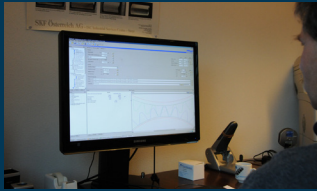


Y: COMP NDE 45L /45° Lat DIR AMPL: 86.7 microm pp  
 X: COMP NDE 45R /24° Right DIR AMPL: 99.3 microm pp  
 MACHINE: Compressor  
 32AUG2004 15:14:42.2 Shutdown DIRECT



# Spare parts voor Gearboxes

Onze medewerkers hebben een ruime expertise op het ontwerp en de fabricage van bijvoorbeeld tandwielen en glijlagers.



# Machinale productie

## Draaien, CNC en conventioneel

Wij maken nieuwe werkstukken of voeren bewerkingen uit aan bestaande werkstukken. Wij vervaardigen zowel enkele stuks als seriematige aantallen. Toelevering is in- of exclusief materiaal. Mondeling toegelicht of op tekening, ferro of non ferro, enkele stuks of seriewerk.

Alles is mogelijk! De werkstukken variëren van enkele centimeters tot wel 10 meter groot en variëren van enkele kilo's tot wel 20 ton.

### PUMA 700 LM

Max. diameter Ø 900 mm  
Max. diameter boven slede Ø 800 mm  
Max. lengte t.d.c. 3200 mm

### Mori-Seiki

Max. diameter bovenbed Ø 755 mm  
Max. diameter Ø 356 mm  
Max. lengte t.d.c. 705 mm

### VDF Wohlenberg

Max. diameter boven vloerplaat Ø 2580 x 6000 mm  
Max. diameter boven support Ø 900 x 10000 mm

### Okuma

Max. diameter Ø 650 mm  
Max. diameter boven slede Ø 540 mm  
Max. lengte t.d.c. 1000 mm

### Gildemeister 710

Max. diameter Ø 800 mm  
Max. diameter boven slede Ø 400 mm  
Max. lengte t.d.c. 2000 mm

### Gildemeister 400

Max. diameter boven slede Ø 200 mm  
Max. lengte t.d.c. 1000 mm

### Gildemeister CTX 40

Max. diameter Ø 200 mm  
Max. diameter boven slede Ø 50 mm  
Max. lengte t.d.c. 500 mm

### Colchester

Max. diameter Ø 535 mm  
Max. diameter boven slede Ø 370 mm  
Max. lengte t.d.c. 2000 mm

### Weiler teach in

Max. diameter Ø 340mm  
Max. diameter boven slede Ø 150 mm  
Max. lengte t.d.c. 1000 mm

### Est-Ticino

Max. diameter bovenbed Ø 840 mm  
Max. diameter Ø 510 mm  
Max. lengte t.d.c. 6000 mm

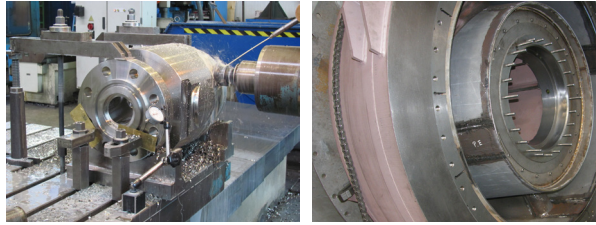


# Machinale productie

## Frezen, schaven en kotten

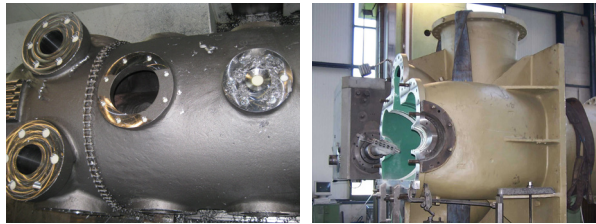
### Kotteren

Lengte x-as 3500 mm  
Lengte y-as 2000 mm  
Lengte z-as 1250 mm  
Lengte w-as 800 mm  
Tafelafmetingen 1800 x 1600 mm

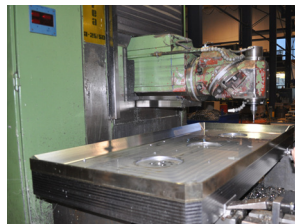


### Kotteren

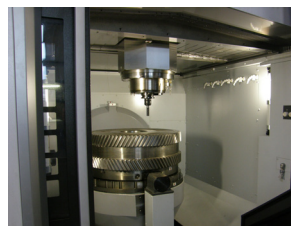
Lengte x-as 3000 mm  
Lengte y-as 1600 mm  
Lengte z-as 1250 mm  
Lengte w-as 660 mm  
Tafelafmetingen 1500 x 1200 mm  
CNC-Slagsupport 600 / 280 omw.



2x CNC Bedrees 5 mtr  
Freeslengte 5000 mm  
Freesbreedte 1200 mm  
Werkstuk hoogte 1500 mm



CNC Bedrees Kiheung RT1000  
Tafel 1600x1400  
X-as 3000 mm  
Y-as 1250 mm  
Z-as 1600 mm  
Rotatie diameter 2400



CNC Bedrees 4 mtr  
Freeslengte 4000 mm  
Freesbreedte 900 mm  
Werkstuk hoogte 1400 mm

2x CNC Bedrees 2 mtr  
Freeslengte 2000 mm  
Freesbreedte 700 mm  
Werkstuk hoogte 500 mm

3x Bewerkingscentrum Mori Seiki  
Freeslengte 7500 mm  
Freesbreedte 440 mm  
Werkstuk hoogte 500 mm

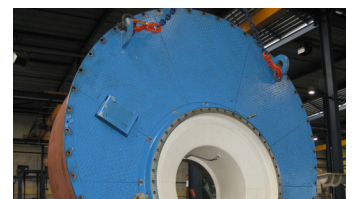
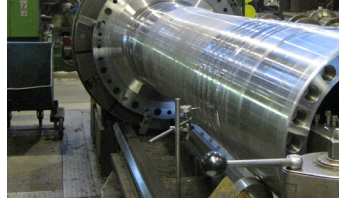
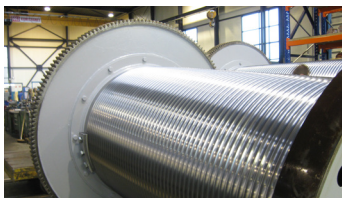
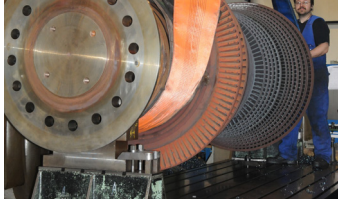
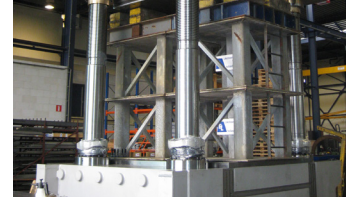
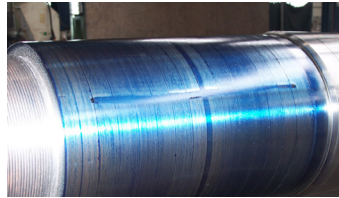
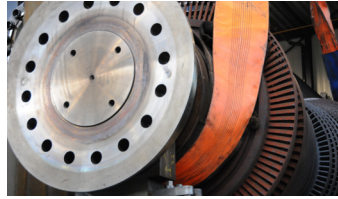
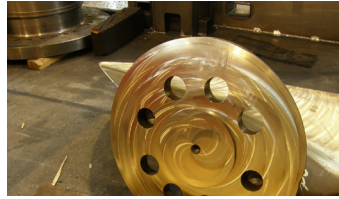
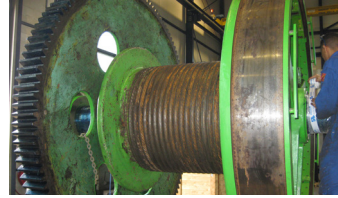
Schaafbank / Slijpbank 6 mtr  
Schaafslengte 6000 mm  
Tafelbreedte 1100 mm  
Schaafbreedte 1450 mm

Schaafbank / Slijpbank 4 mtr  
Schaafslengte 4000 mm  
Tafelbreedte 1100 mm  
Schaafbreedte 1200 mm



# Overige Projecten

Enkele foto's van onze overige projecten



# Referenties

## Enkele van onze klanten



Power industrie



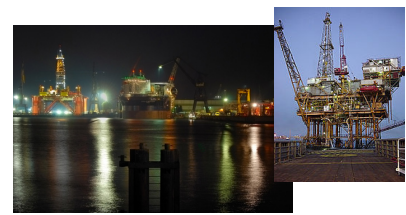
Bulk- en container handling



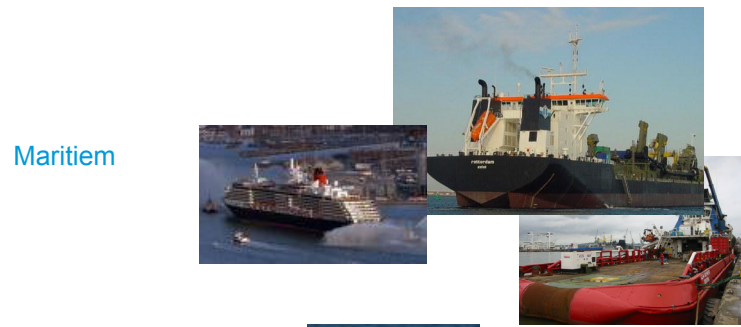
(Petro) chemie



Staalindustrie



Offshore



Maritiem



Baggerindustrie



Dennis Janse  
verkoop onderdelen en service, specialisatie tandwielkasten  
Mobiel +31 (0)6 20 696 954 Email. d.janse@senbbv.com



Rien Groenendijk  
verkoop verspaning en service  
Mobiel +31 (0)6 46 336 219 Email. m.groenendijk@senbbv.com



Marc de Bleser  
verkoop verspaning en service - België  
Mobiel +32 475 47 20 45 Email. m.debleser@senbbv.com



Robert de Kreek  
verkoop verspaning en service  
Mobiel +31 (0)6 10 087 064 Email. r.dekreek@senbbv.com

## Verkoop



Franklin Sodenkamp  
Projectleiding / werkvoorbereiding , specialisatie tandwielkasten  
Mobiel +31 (0)6 20 696 847 Email. f.sodenkamp@senbbv.com



Eelco Fortuin  
Projectleiding / werkvoorbereiding, fabricage onderdelen  
Mobiel +31 (0)6 10 256 718 Email. e.fortuin@senbbv.com



Ferry Groenendijk  
Projectleiding / werkvoorbereiding, fabricage onderdelen  
Mobiel +31 (0)6 20 696 820 Email. f.groenendijk@senbbv.com



Wijnand VerKaik  
Projectleiding / werkvoorbereiding, fabricage onderdelen  
Mobiel +31 (0)6 10 863 371 Email. w.verkaik@senbbv.com

## Projectleiding



Jan de Koning  
engineering en techniek  
Mobiel +31 (0)6 20 696 835 Email. j.dekoning@senbbv.com

## Techniek

Schaaf- en Boorwerk Rotterdam BV  
Hermanus Boerhaavestraat 2  
3261 ME Oud Beijerland

Tel +31 (0)186-645555 (24uur-7dagen/wk)  
fax +31 (0)186-614490  
email info@senbbv.com

[www.gbs-international.com](http://www.gbs-international.com)  
 [www.facebook.com/gearbox.services](https://www.facebook.com/gearbox.services)  
 [www.youtube.com/user/gearboxservices](https://www.youtube.com/user/gearboxservices)  
 [twitter.com/#!/gearboxservices](https://twitter.com/#!/gearboxservices)