

SCHAAF-EN BOORWERK ROTTERDAM BV

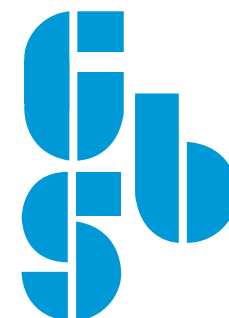
NIEUW III

GEARBOX SERVICES INTERNATIONAL

NIEUW III



Algemene verspaning
Tandwielkast inspectie en reparatie
Onsite services - uitlijnen
Troubleshooting



Our Services



SCHAAF-EN BOORWERK ROTTERDAM BV
GEARBOX SERVICES INTERNATIONAL



Onze services:

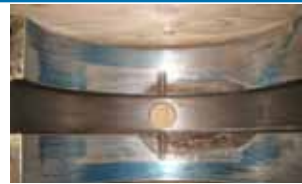
1. Algemene verspaning
2. Inspectie en reparatie van tandwielkasten
3. Fabricage van spare parts voor tandwielkasten
4. Engineering
5. Onsite services en uitlijning
6. Troubleshooting

Schaaf- en Boorwerk Rotterdam BV
Hermanus Boerhaavestraat 2
3261 ME Oud Beijerland

Tel +31 (0)186-645555 (24uur-7dagen/wk)

fax +31 (0)186-614490

email info@senbbv.com
web www.schaafenboorwerk.nl



Schaaf- en Boorwerk Rotterdam is voortgekomen uit een samenvoeging in 2004 van Schaaf- en Boorwerk aan de Stadionweg in Rotterdam, machinefabriek Rotterdam aan de Willingestraat en Carmeta in Oud Beijerland. Alle 3 de bedrijven hebben hun krachten gebundeld in een nieuwe huisvesting in Oud Beijerland.

Schaaf- en Boorwerk: gespecialiseerd in verspanende werkzaamheden

Machine fabriek Rotterdam: gespecialiseerd in verspanende werkzaamheden

Carmeta: gespecialiseerd in onderhoud voor de Europoort met een sterk service karakter

In 2008 is het bedrijf overgenomen door de heer D.A. van Ekeren, voorheen directeur van Stork Gears & Services B.V. in Rotterdam. Als gevolg hiervan hebben een groot aantal medewerkers van Stork Gears & Services B.V. besloten ook de overstap te maken, om daarmee aan Schaaf- en Boorwerk een aantal nieuwe disciplines in tandwielkasten service te gaan toevoegen. De medewerkers die deze overstap hebben gemaakt zijn actief in engineering, werkvoorbereiding, de- en montage van tandwielkasten, onsite service aan tandwielkasten, trouble shooting en het bewerken van componenten van tandwielkasten. In totaal een 20 tal medewerkers.

Stork Gears & Services (medewerkers): gespecialiseerd (ruime ervaring) in engineering, troubleshooting, inspectie, de- en montage, on site service en de fabricage van componenten voor tandwielkasten.

Onze missie nieuwe missie:

EEN TOONAANGEVEND FLEXIBEL MAINTENANCE BEDRIJF VOOR INTERNATIONALE DIENSTVERLENING AAN ALLE MERKEN TANDWIELKASTEN.

Wij onderscheiden daarbij de volgende expertises:

- * pre-inspecties / advies / trouble-shooting op locatie
- * de- en montage alsmede projectmanagement op locatie
- * de- en montage in onze werkplaats
- * engineering
- * fabricage van onderdelen ten behoeve van tandwielkasten
- * reparatie-methodieken van bestaande onderdelen, zoals
 - lasercladden



Sinds november 2009 hanteren wij de naam GBS gearbox services voor onze tandwielkast activiteiten.

Een nieuw bedrijf op het gebied van onderhoud aan tandwielkasten! Waarom zult u de stap maken?

Ons team is het afgelopen jaar geheel samengesteld conform de wensen van de klant, zoals wij die menen te kennen. Tandwielkasten zijn veelal essentiële installaties waarbij service, snelheid en betrouwbaarheid belangrijk zijn. De volgende aspecten hebben wij als volgt ingevuld:

Service en snelheid: alle nieuwe medewerkers zijn bij ons een soort '*ondernemers*' die echt dag- en nacht klaar staan voor u! We zijn een beetje gek, maar vinden het leuk om steeds weer een nieuwe uitdaging aan te gaan. Maar naast een zeker *enthousiast* karakter, hebben wij ook die medewerkers geselecteerd die een grote bagage aan vakmanschap en ervaring hebben, want alleen dan kan een klus voortvarend en efficiënt worden uitgevoerd. En zeker ook belangrijk: wij zullen onze *organisatie transparant* en 'plat' houden. Direct de juiste kontaktpersoon en geen enkele management structuur! En tot slot: ons bedrijf is vrijwel *18uur per dag standaard open*, u kunt altijd bij ons binnenlopen.

Betrouwbaarheid organisatie: allereerst staat bij ons '*integriteit*' hoog in het vaandel. Wij willen een eerlijke organisatie zijn. Vervolgens willen wij dat u te maken krijgt met contactpersonen die er ook na een aantal jaren nog zitten. Al onze nieuwe medewerkers zijn hier komen werken, omdat zij een klant-gericht expertise bedrijf willen bouwen, en niet voor hun eigen carrière!

Betrouwbaarheid van uw installatie: uw tandwielkast kan alleen goed gerepareerd worden, indien ons bedrijf de juiste expertise heeft. Daarom hebben wij de nieuwe medewerkers geselecteerd op *vakmanschap, analytisch vermogen en ervaring*. Alle nieuwe medewerkers hebben gemiddeld 20 jaar ervaring op de diverse disciplines inzake tandwielkasten. De juiste mix tussen ervaring en analytisch vermogen, en met de wil om met respect gezamenlijk een technisch probleem te willen oplossen.

Waarom overstappen naar GBS?



Algemene Verspaning

Wij maken nieuwe werkstukken of voeren bewerkingen uit aan bestaande werkstukken. Wij vervaardigen zowel enkele stuks als seriematige aantallen. Toelevering is in- of exclusief materiaal. Mondeling toegelicht of op tekening, ferro of non ferro, enkele stuks of seriewerk.

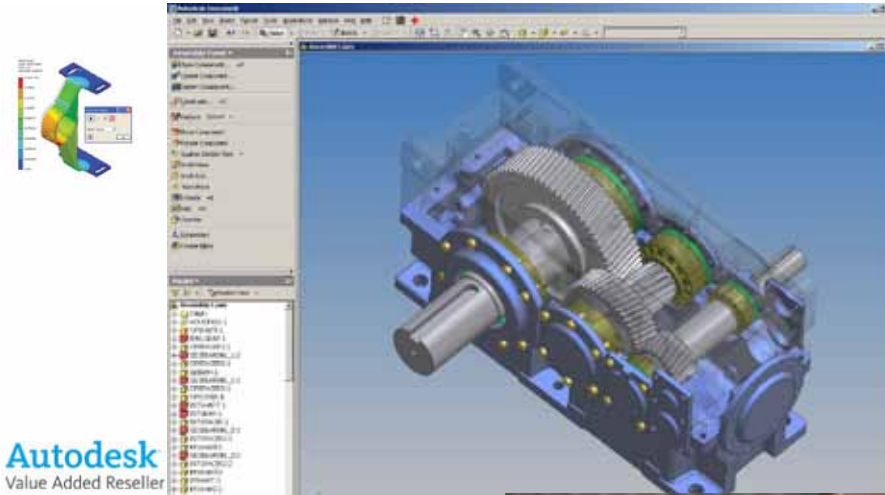
Alles is mogelijk! De werkstukken variëren van enkele centimeters tot wel 10 meter groot en variëren van enkele kilo's tot wel 20 ton.

Draaien, CNC en conventioneel

Kotteren en frezen CNC

Schaven

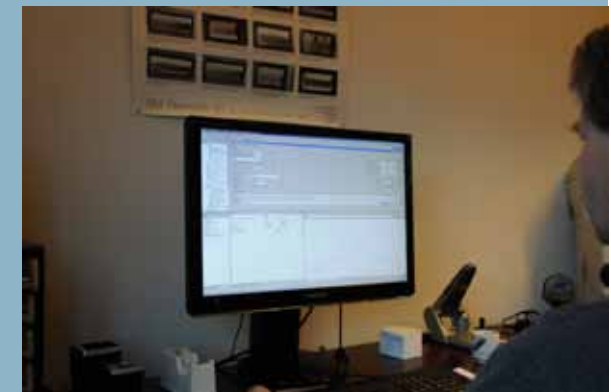
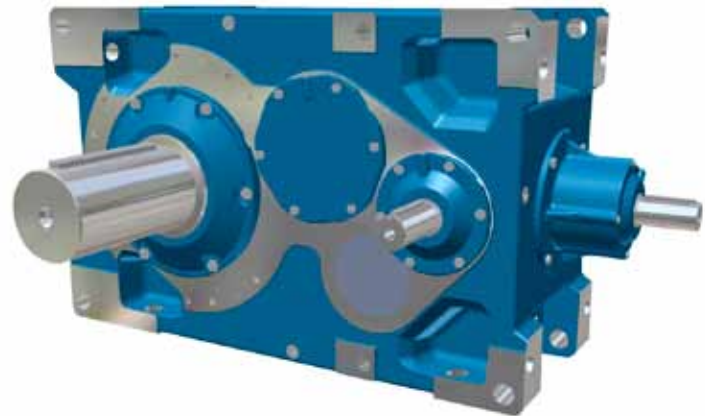




Onze afdeling engineering is gespecialiseerd in het ontwerpen van tandwielkasten en het oplossen van technische problemen aan tandwielkasten. Een brede praktische ervaring gecombineerd met verfrissend analytische vermogen en moderne apparatuur maakt ons onderscheidend. Onze afdeling bestaat uit werknemers met een gemiddelde van 15 jaar ervaring in tandwielkasten van vele merken voor vele toepassingen, zoals wind, de bagger-industrie, scheepvaart-, energie-productie en verpakking en bulk handling.

Onze engineering afdeling is in staat om compleet nieuwe tandwielkasten met cilindrische tandwielen, conische tandwielen, worm versnellingen, tandwielen, Hypoid tandwielen, en kroonwielen te ontwerpen. Ons tandwielkast ontwerp is volgens de meest voorkomende normen zoals ISO, DIN, AGMA, VDI en Klingenberg. Onze assen zijn ontworpen met sterkteberekeningen volgens DIN-of FKM-normen.

Een constructieve wisselwerking met onze diagnose-engineers in het veld dragen zorg voor praktische en effectieve oplossingen.



Inspectie en reparatie van tandwielkasten

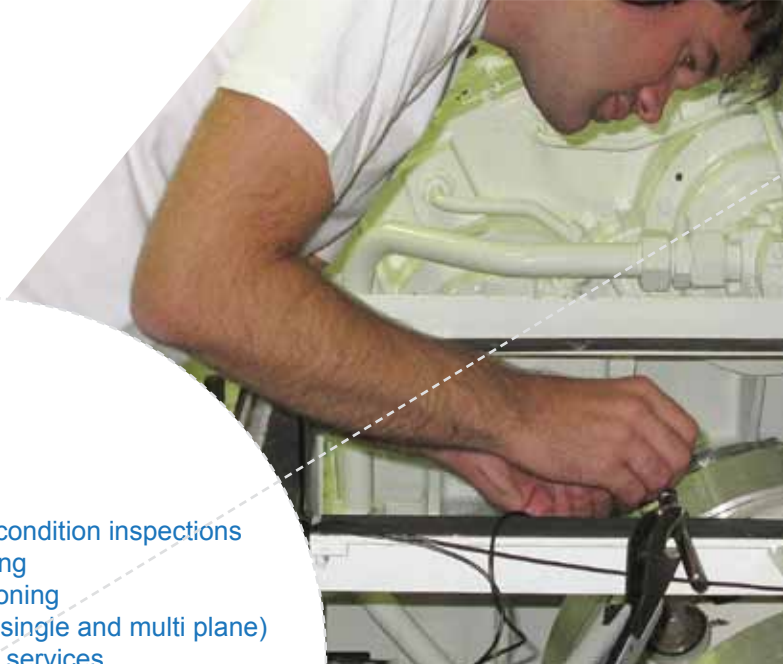
Onsite en in onze workshop

In 2009 zijn wij begonnen met een uitbreiding van de verspanings-activiteiten naar de- en montage van tandwielkasten. Hierbij hoorde ook re-engineering. Inmiddels hebben wij een werkplaats ingericht met persen, industriële reinigingsmachine, geometrische meetapparatuur, uitlijn apparatuur, een proefstand en diverse overige tools.

Inmiddels beschikken wij over veel ervaren monteurs, die u ook ten dienste kunnen zijn op uw lokatie in binnen- en buitenland.

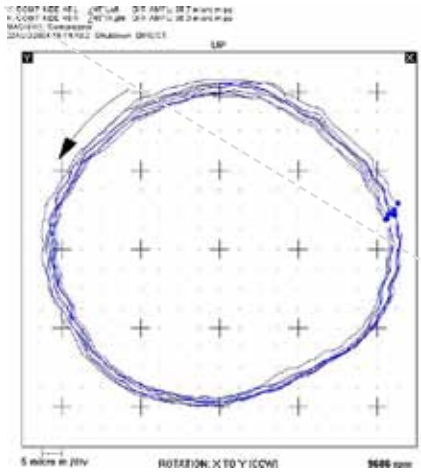
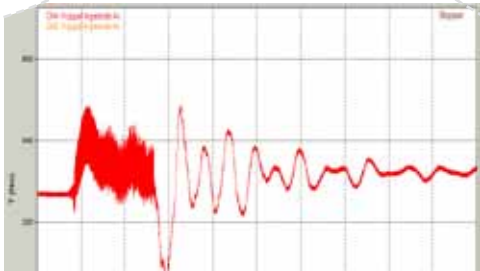
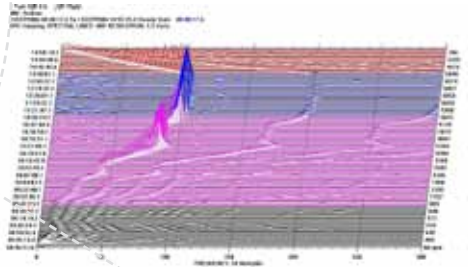


Diagnostics Services



Our services:

1. Machinery health or condition inspections
2. On site troubleshooting
3. Machinery commissioning
4. Field trim balancing (single and multi plane)
5. Machinery alignment services
6. Geometrical measurements
7. Thermal growth studies
8. Torque and power measurements by telemetric strain gauge technology





On-site troubleshooting

Our knowledge, experience and equipment allows us to identify potential machinery malfunctions, such as rolling element bearing defects, gear related problems, rubs, resonances, etc. Significant and valuable time can therefore be saved to resolve the problem.

Machinery health or condition inspections

Our machinery experts at GBS international are capable of providing inspections on an individual basis or as part of a contractual agreement in order to assess the health or condition of your machinery. In some cases these inspections are periodically carried out and will complement your condition based maintenance program. Other examples where we proved to be successful are related to 'end of warranty' inspections. To inspect rolling element bearings or planetary gearboxes we use the latest videoscopes from General Electric. These videoscopes allow us to identify problems, often impossible to see by the naked eye.

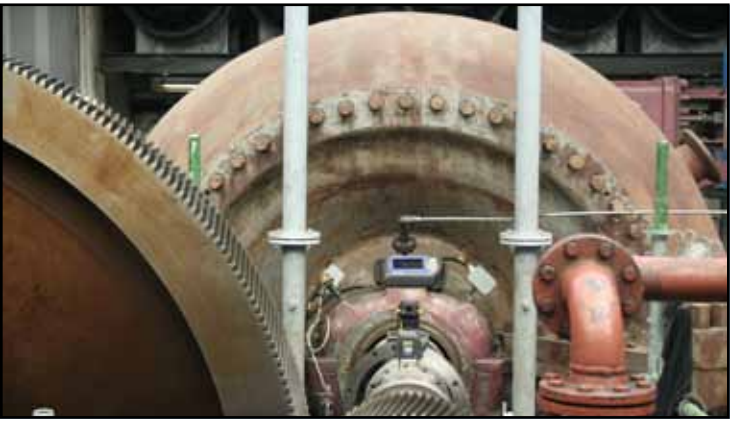
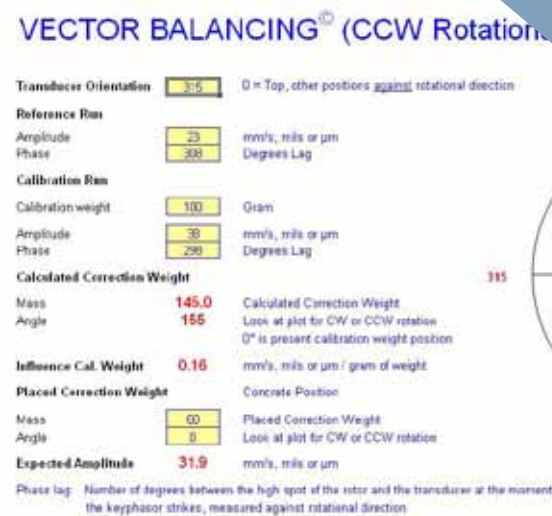


Machinery startup (Commissioning)

Our engineers have extensive experience with advising and assisting the start up of machines after revision, reinstallation, or maintenance outages. Starting up necessitates the gathering of (base line) information and comparative analysis of the information.

Field Balancing

The most common machinery problem is unbalance, which must be confirmed before attempting to balance machinery. Our specialists are trained in isolating unbalance problems and subsequently correcting them either for single plane balancing or multi-plane balancing for complex machines with one or more bearings combined with multiple measurement and correction planes.



Machinery Alignment Services

Second to rotor unbalance, misalignment is a frequently encountered problem. GBS international is able to handle both hot and cold alignment projects on your machinery as well as reciprocating compressors in addition to rotating machinery. Our services are available from simple two case machine configurations to more complex multi-case situations such as large steam turbine generators.

Geometrical Measurements

Our geometrical measurements are performed with the use of a Levalign Ultra rotating laser system from Prüftechnik. This system and the available expertise, an ideal solution for machinery foundations and weak machinery split casings, provide quick and efficient measurements of surface flatness and levelness.



Thermal Growth Studies

We are able to study thermal growth in machines pertaining to normal alignment or differential expansion



Torque and power measurements by telemetric strain gauge technology

The engineers at GBS international successfully have completed many torque and power measurements and analyses projects. In many cases these measurements quickly led to the root cause of failing machinery components. Permanent systems have also been implemented world wide, where the recorded torque data is directly linked to a control system, avoiding overloading of the installation



Our MD service technicians

Roderick Bijkerk:

Education: BS degree motor vehicles, 2005

Experience: Machinery Diagnostic Services, since 2006



Jelle Veenstra:

Education: MS degree mechanical engineering, 2006

Experience: Machinery Diagnostic Services, since 2006



Arjan Visser:

Education: BS degree mechanical engineering, 2000

Experience: Machinery Diagnostic Services, since 2001



Walter Bonnier:

Education: BS degree mechanical engineering, 1995; BS degree metallurgy, 2003

Experience: Machinery Diagnostic Services, since 1991



All engineers have completed the following

- Safety Certificate conform VCA
- Tower Climbing Safety for Wind Turbines
- Offshore Safety Induction
- Advanced training courses for vibration and alignment
- Medical examination

Our organization

Sales



Dennis Janse
verkoop onderdelen en service, specialisatie tandwielkasten
Mobiel 06 20 696 954 Email. d.janse@senbbv.com



Rien Groenendijk
verkoop verspaning en service
Mobiel 06 46 336 219 Email. m.groenendijk@senbbv.com



Marc de Bleser
verkoop verspaning en service - België
Mobiel +32 475 47 20 45 Email. m.debleser@senbbv.com



Sander van den Bos
verkoop verspaning en service
Mobiel 06 44 079 886 Email. s.vdbos@senbbv.com

Projects



Franklin Sodenkamp
Projectleiding / werkvoorbereiding , specialisatie tandwielkasten
Mobiel 06 20 696 847 Email. f.sodenkamp@senbbv.com



Dennis van Geemert
Projectleiding / werkvoorbereiding , specialisatie tandwielkasten
Mobiel 06 23 804 098 Email. d.vangeemert@senbbv.com



Ferry Groenendijk
Projectleiding / werkvoorbereiding , fabricage onderdelen
Mobiel 06 20 696 820 Email. f.groenendijk@senbbv.com

Engineering



Jan de Koning
engineering en techniek
Mobiel 06 20 696 835 Email. j.dekoning@senbbv.com

GBS Gearbox Services international is a brand of
SCHAAF- EN BOORWERK ROTTERDAM B.V.
Postbus 1510, 3260 BA Oud-Beijerland
H.Boerhaavestraat 2, 3261 ME Oud-Beijerland
Telefoon 0186-64 55 55
Telefax 0186-61 44 90
Handelsregister Rotterdam 24099959
ABN-AMRO BANK 47.98.72.724
B.T.W. NR NL 001833698.B.01
IBAN: NL 77 ABNA 04798 72724
E-MAIL: INFO@SENBBV.COM
Internet: www.schaafenboorwerk.nl

Enkele klanten 2008/2009
Referenties



Power- / Wind- industrie

Bulk- en container handling



(Petro) chemie

Staalindustrie



Offshore

Maritiem



Baggerindustrie