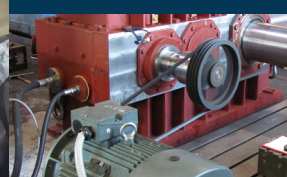
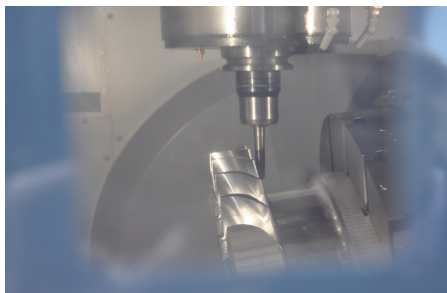


# GBS

GEARBOX SERVICES INTERNATIONAL



**GEARBOX SERVICES INTERNATIONAL**

**Proefdraaiprotocol**

Technische gegevens  
 Model / Type: Fawer AK 160K  
 Hoofdfunctie: ...  
 Bestelniveau: ...  
 Bestelnummer: ...

Controlepunten  
 ...  
 ...

Resultaten Proefdraaien  

...	...	...	...	...	...	...	...	...	...	...	...	...	...	...	...	...	...	...	...	...
...	...	...	...	...	...	...	...	...	...	...	...	...	...	...	...	...	...	...	...	...

Meetpuntindicatie  


Conclusie / Opmerkingen  
 ...



Gearbox Services International  
 Hermanus Boerhaavestraat 2  
 3261 ME Oud Beijerland , Nederland

Tel +31 (0)186-645555 (24uur-7dagen/wk)  
 fax +31 (0)186-614490  
 email info@gsb.international

[www.gbs-international.com](http://www.gbs-international.com)  
[www.facebook.com/gearbox.services](https://www.facebook.com/gearbox.services)  
[www.youtube.com/user/gearboxservices](https://www.youtube.com/user/gearboxservices)  
[twitter.com/#!/gearboxservices](https://twitter.com/#!/gearboxservices)



Onze meest scherpe nieuwe missie:

## EEN TOONAANGEVEND FLEXIBEL MAINTENANCE BEDRIJF VOOR INTERNATIONALE DIENSTVERLENING AAN ALLE MERKEN TANDWIELKASTEN.

Wij onderscheiden daarbij de volgende expertises:

- pre-inspecties / advies / trouble-shooting op locatie
- de- en montage alsmede projectmanagement op locatie
- de- en montage in onze werkplaats
- engineering
- fabricage van onderdelen ten behoeve van tandwielkasten

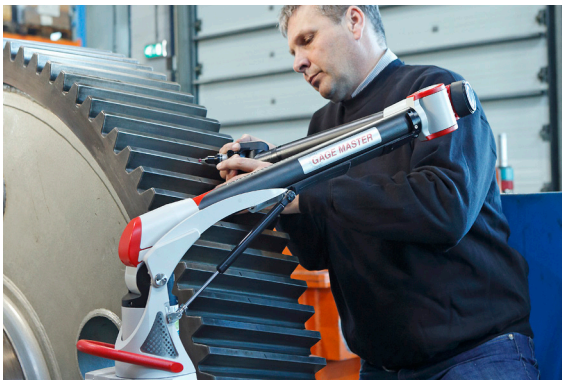
### Op een andere wijze kunnen wij ons bedrijf als volgt definiëren:

Ons team is het afgelopen jaar geheel samengesteld conform de wensen van de klant, zoals wij die menen te kennen. Tandwielkasten zijn veelal essentiële installaties waarbij service, snelheid en betrouwbaarheid belangrijk zijn. De volgende aspecten hebben wij als volgt ingevuld:

**Service en snelheid:** alle nieuwe medewerkers zijn bij ons een soort 'ondernemers' die echt dag- en nacht klaar staan voor de klant! We zijn een beetje gek, maar vinden het leuk om steeds weer een nieuwe uitdaging aan te gaan. Maar naast een zeker enthousiast karakter, hebben wij ook die medewerkers in dienst die een grote bagage aan vakmanschap en ervaring hebben, want alleen dan kan een klus voortvarend en efficiënt worden uitgevoerd. En zeker ook belangrijk: wij zullen onze organisatie transparant en 'plat' houden. Direct de juiste contactpersoon en geen enkele overbodige organisatiestructuur!  
En tot slot: ons bedrijf is vrijwel 18uur per dag standaard open, u kunt altijd bij ons binnenlopen.

**Betrouwbaarheid organisatie:** allereerst staat bij ons 'integriteit' hoog in het vaandel. Wij willen een eerlijke organisatie zijn. Vervolgens willen wij dat u te maken krijgt met contactpersonen die er ook na een aantal jaren nog zitten. Al onze nieuwe medewerkers zijn hier komen werken, omdat zij een klant-gericht expertise bedrijf willen bouwen!

**Betrouwbaarheid van uw installatie:** uw tandwielkast kan alleen goed gerepareerd worden, indien ons bedrijf de juiste expertise heeft. Daarom hebben wij de nieuwe medewerkers geselecteerd op vakmanschap, analytisch vermogen en ervaring. Vele nieuwe medewerkers hebben gemiddeld 20 jaar ervaring op de diverse disciplines inzake tandwielkasten. De juiste mix tussen ervaring en analytisch vermogen, en met de wil om met respect gezamenlijk een technisch probleem te willen oplossen.



### On-site Tandwiel meetarm

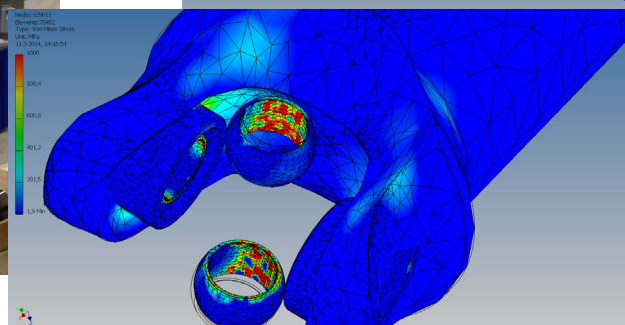
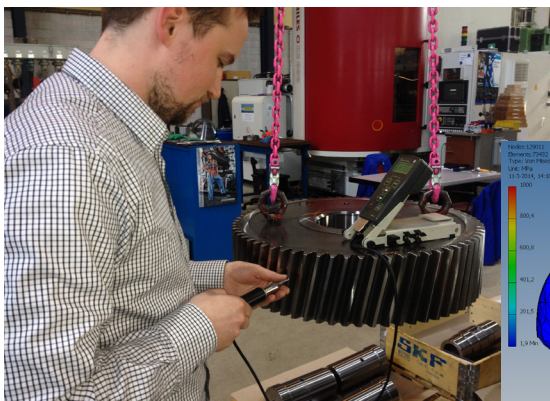
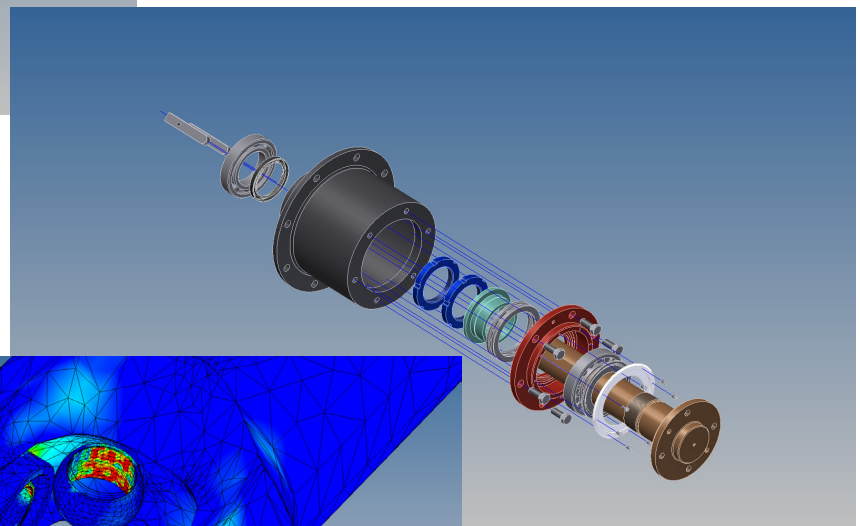
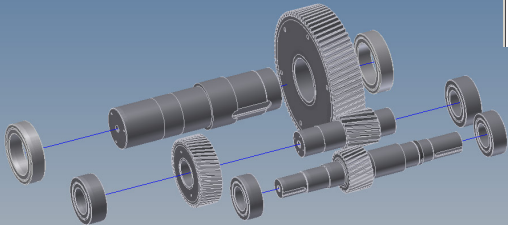
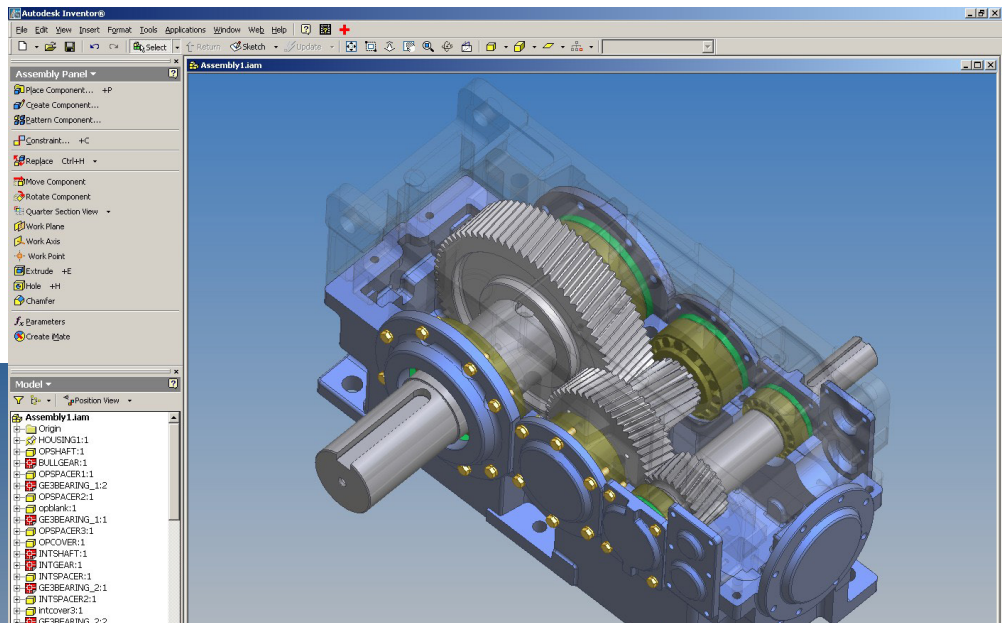
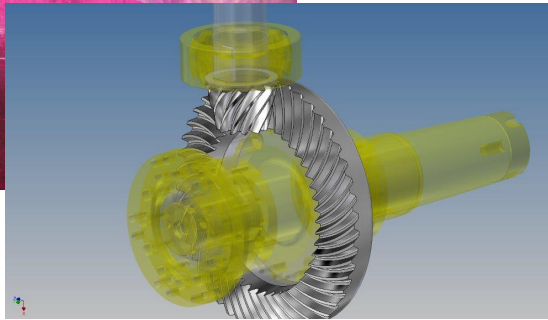
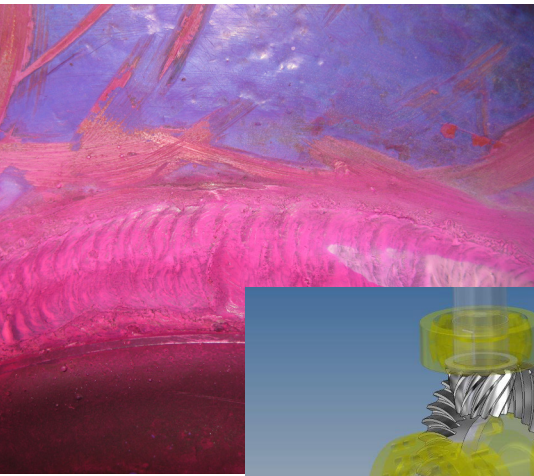
In januari 2015 kunnen wij u bedienen met een 6-assige portable meetarm. Met deze meetarm kunnen wij on-site het tandwielprofiel opmeten van onbekende tandwielen. Tevens kunnen wij ook de kwaliteit van uw tandwielen on-site checken. En vanzelfsprekend andere geometriën.

Met deze tool kunnen wij dus op een eenvoudige wijze on-site uw benodigde spare-parts in kaart brengen. Kritische en waardevolle parts hoeven niet langer getransporteerd te worden naar een vaste meetbank. Dit levert u winst in downtime en kosten op!

# Engineering

Onze afdeling Engineering richt zich op alle problematieken van roterende equipement, in het bijzonder tandwielkasten. Een constructieve wisselwerking met onze diagnose-engineers in het veld dragen zorg voor praktische en effectieve oplossingen.

Van modificaties tot aan nieuw ontwerp van gearboxes met cylindrical gears, bevel gears, worm gears, helical gears, hypoid gears, en crown gears! Ons ontwerp is conform de standards zoals ISO, DIN, AGMA, VDI and Klingenberg.



# Gearbox services in onze shop

Onze aanpak is veelal als volgt:

- vastleggen van spelingen, tanddrachten, getolereerde maten en visuele schades in een inspectie rapport
- offerte op basis van inspectie rapport, aanbevelingen engineering en klantenwensen
- fabricage van onderdelen, inkoop en aanpassen van bestaande onderdelen
- vastleggen van spelingen, tanddrachten en getolereerde maten in een reparatie rapport
- proefdraaien en opstellen van proefdraaiprotocol

Proefdraaiprotocol							
<b>Technische gegevens</b>	Model: KA 1000						
Werk: 1234							
Taart: 5678							
Datums: 9012							
Productie Locatie: ISO VS 200							
<b>Controlepunten</b>							
Controlepunten: OK							
Controlepunten: OK							
Controlepunten: OK							
Controlepunten: OK							
Controlepunten: OK							
Controlepunten: OK							
Controlepunten: OK							
Controlepunten: OK							
Controlepunten: OK							
Controlepunten: OK							
Controlepunten: OK							
<b>Resultaten Proefdraaien</b>							
Werk: 1234	1.00	1.50	2.00	2.50	3.00	3.50	4.00
Temperatuur Proefdraai	1.00	1.50	2.00	2.50	3.00	3.50	4.00
Temperatuur Proefdraai	1.00	1.50	2.00	2.50	3.00	3.50	4.00
Temperatuur Proefdraai	1.00	1.50	2.00	2.50	3.00	3.50	4.00
Temperatuur Proefdraai	1.00	1.50	2.00	2.50	3.00	3.50	4.00
Temperatuur Proefdraai	1.00	1.50	2.00	2.50	3.00	3.50	4.00
Temperatuur Proefdraai	1.00	1.50	2.00	2.50	3.00	3.50	4.00
Temperatuur Proefdraai	1.00	1.50	2.00	2.50	3.00	3.50	4.00
<b>Meetindicatie</b>							
							
<b>Conclusie / Opmerkingen</b>							
Geen fouten gevonden							

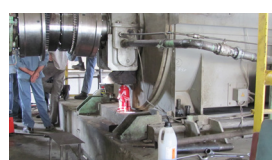
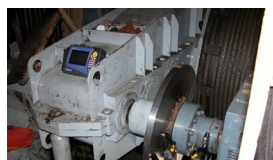
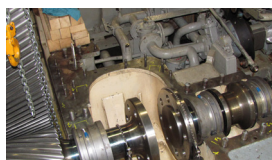
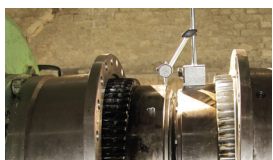
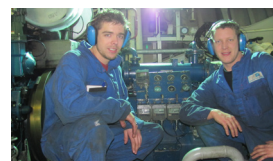


# Gearbox services on site

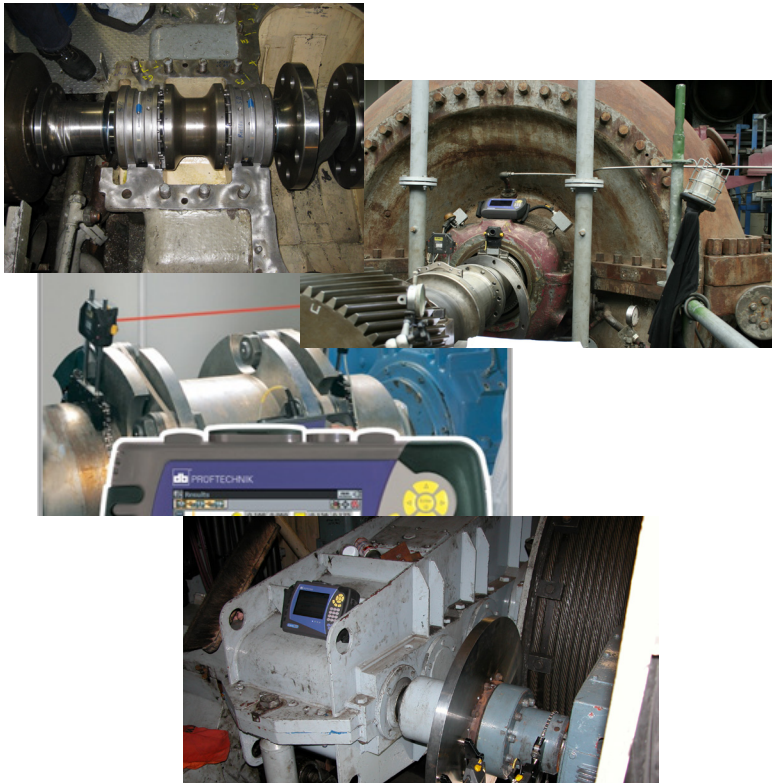
Naast onze diagnostics activiteiten zijn onze service technici regelmatig on-site actief met:

- De- en montage van tandwielkasten en overige rotating equipment
- Visuele inspecties
- Controle en uitvoeren van uitlijningen

Veelal nemen wij de complete verantwoordelijkheid turn-key van u over, maar wij kunnen ook assisteren.

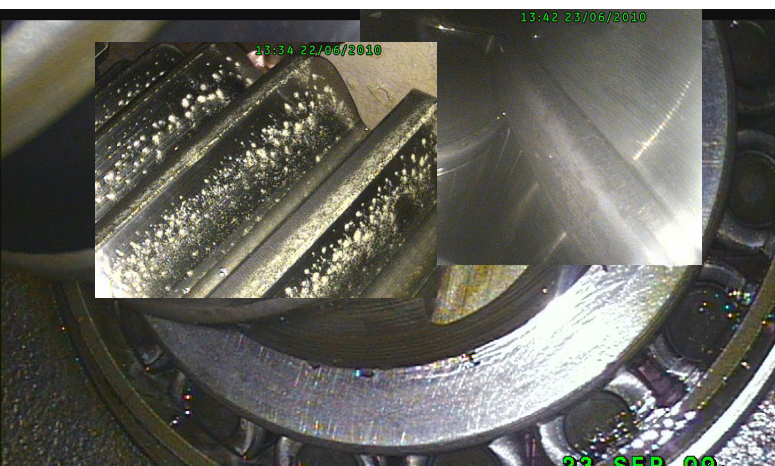
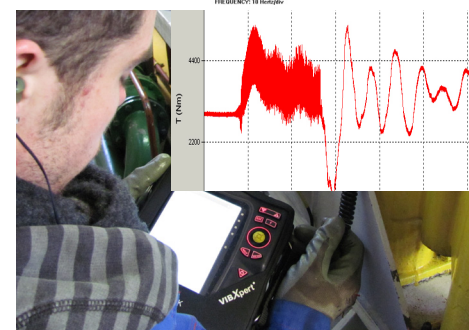
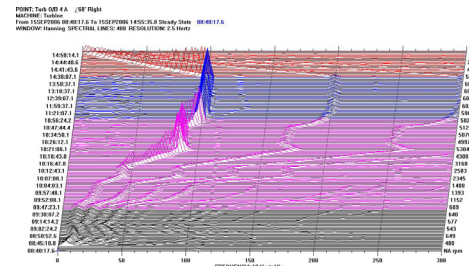


# Diagnostics Service

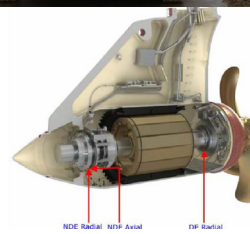
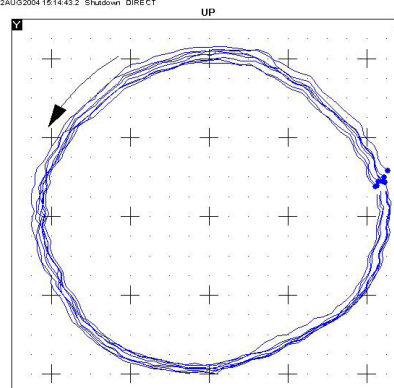


## Our services:

1. Machinery health or condition inspections
2. On site troubleshooting
3. Machinery commissioning
4. Field trim balancing (single and multi plane)
5. Machinery alignment services
6. Geometrical measurements
7. Thermal growth studies
8. Torque and power measurements by telemetric strain gauge technology

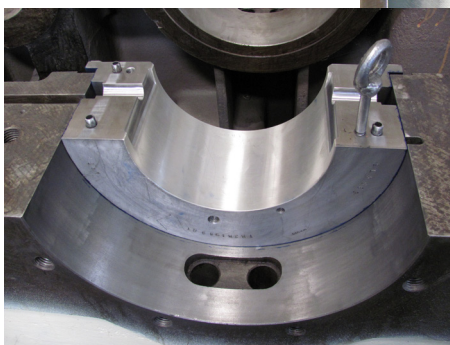
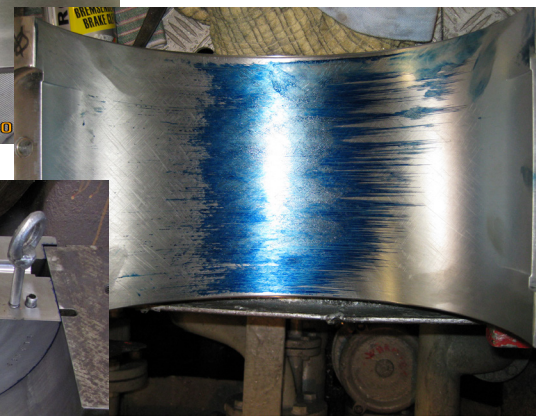
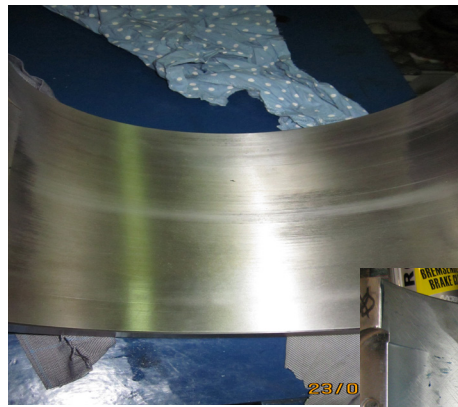
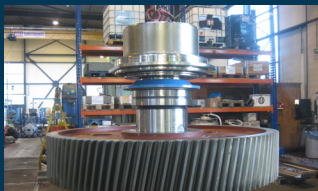
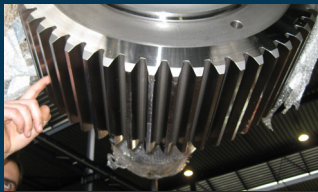
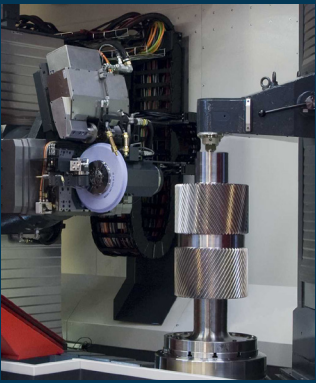
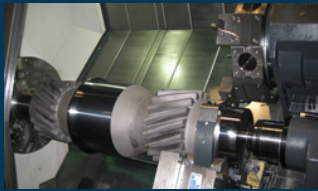
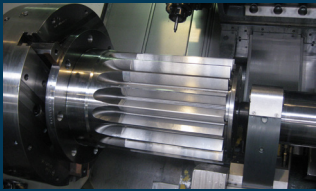
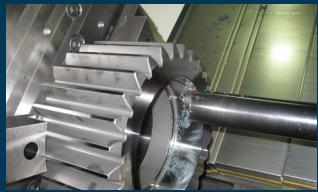
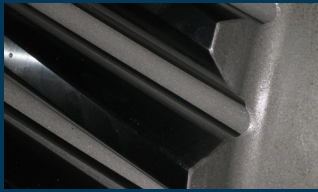
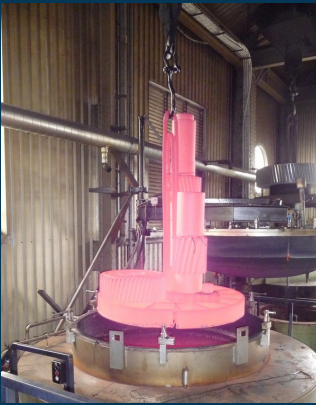
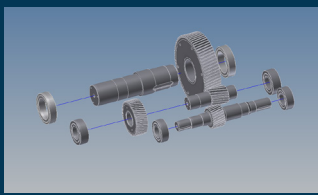
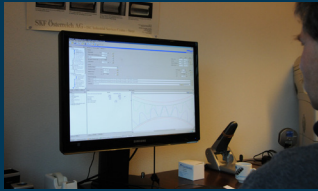


Y: COMP NDE 45L /45° Lat DIR AMPL: 86.7 microm pp  
 X: COMP NDE 45R /24° Right DIR AMPL: 99.3 microm pp  
 MACHINE: Compressor  
 32AUG2004 15:14:43.2 Shutdown DIRECT



# Spare parts voor Gearboxes

Onze medewerkers hebben een ruime expertise op het ontwerp en de fabricage van bijvoorbeeld tandwielen en glijlagers.



# Machinale productie

## Draaien, CNC en conventioneel

Wij maken nieuwe werkstukken of voeren bewerkingen uit aan bestaande werkstukken. Wij vervaardigen zowel enkele stuks als seriematige aantallen. Toelevering is in- of exclusief materiaal. Mondeling toegelicht of op tekening, ferro of non ferro, enkele stuks of seriewerk.

Alles is mogelijk! De werkstukken variëren van enkele centimeters tot wel 10 meter groot en variëren van enkele kilo's tot wel 20 ton.

### PUMA 700 LM

Max. diameter Ø 900 mm  
Max. diameter boven slede Ø 800 mm  
Max. lengte t.d.c. 3200 mm

### Mori-Seiki

Max. diameter bovenbed Ø 755 mm  
Max. diameter Ø 356 mm  
Max. lengte t.d.c. 705 mm

### VDF Wohlenberg

Max. diameter boven vloerplaat Ø 2580 x 6000 mm  
Max. diameter boven support Ø 900 x 10000 mm

### Okuma

Max. diameter Ø 650 mm  
Max. diameter boven slede Ø 540 mm  
Max. lengte t.d.c. 1000 mm

### Gildemeister 710

Max. diameter Ø 800 mm  
Max. diameter boven slede Ø 400 mm  
Max. lengte t.d.c. 2000 mm

### Gildemeister 400

Max. diameter boven slede Ø 200 mm  
Max. lengte t.d.c. 1000 mm

### Gildemeister CTX 40

Max. diameter Ø 200 mm  
Max. diameter boven slede Ø 50 mm  
Max. lengte t.d.c. 500 mm

### Colchester

Max. diameter Ø 535 mm  
Max. diameter boven slede Ø 370 mm  
Max. lengte t.d.c. 2000 mm

### Weiler teach in

Max. diameter Ø 340mm  
Max. diameter boven slede Ø 150 mm  
Max. lengte t.d.c. 1000 mm

### Est-Ticino

Max. diameter bovenbed Ø 840 mm  
Max. diameter Ø 510 mm  
Max. lengte t.d.c. 6000 mm

.



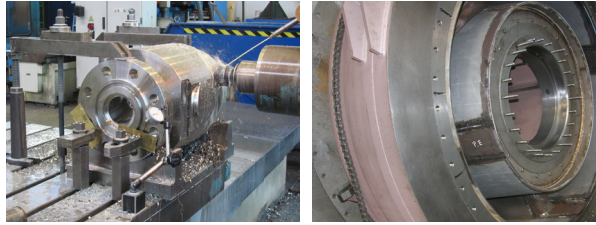


# Machinale productie

## Frezen, schaven en kottenen

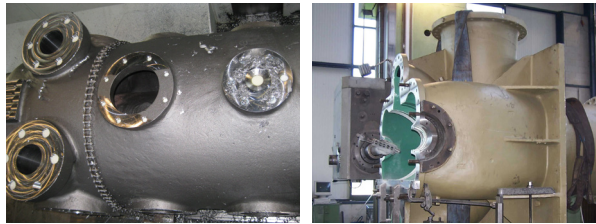
### Kottenen

Lengte x-as 3500 mm  
Lengte y-as 2000 mm  
Lengte z-as 1250 mm  
Lengte w-as 800 mm  
Tafelafmetingen 1800 x 1600 mm

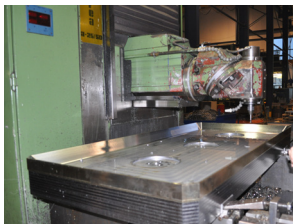


### Kottenen

Lengte x-as 3000 mm  
Lengte y-as 1600 mm  
Lengte z-as 1250 mm  
Lengte w-as 660 mm  
Tafelafmetingen 1500 x 1200 mm  
CNC-Slagsupport 600 / 280 omw.



2x CNC Bedfrees 5 mtr  
Freeslengte 5000 mm  
Freesbreedte 1200 mm  
Werkstuk hoogte 1500 mm



CNC Bedfrees Kiheung RT1000  
Tafel 1600x1400  
X-as 3000 mm  
Y-as 1250 mm  
Z-as 1600 mm  
Rotatie diameter 2400



CNC Bedfrees 4 mtr  
Freeslengte 4000 mm  
Freesbreedte 900 mm  
Werkstuk hoogte 1400 mm

2x CNC Bedfrees 2 mtr  
Freeslengte 2000 mm  
Freesbreedte 700 mm  
Werkstuk hoogte 500 mm

3x Bewerkingscentrum Mori Seiki  
Freeslengte 1000 mm  
Freesdiameter 800 mm  
Freesbreedte 440 mm  
Werkstuk hoogte 500 mm

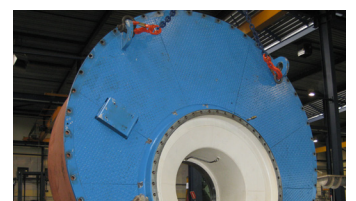
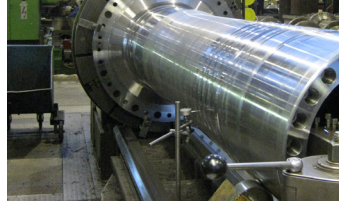
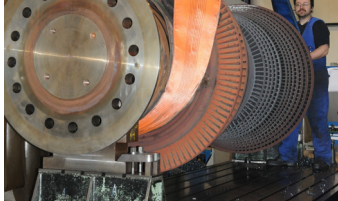
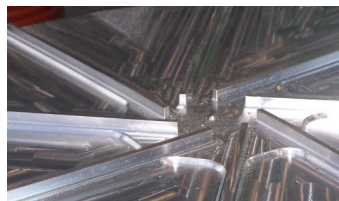
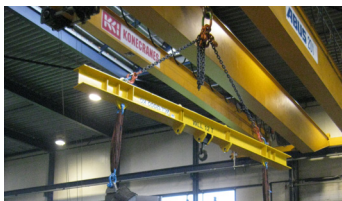
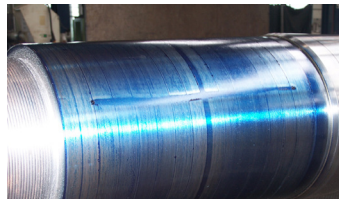
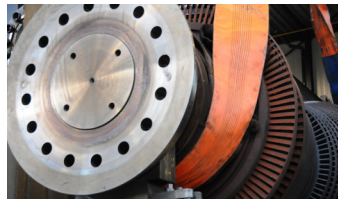
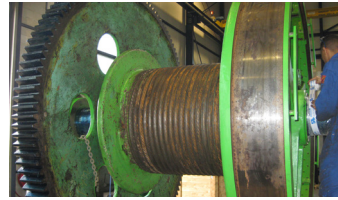
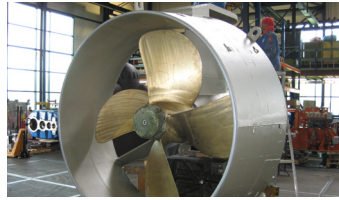
Schaafbank / Slijpbank 6 mtr  
Schaafslengte 6000 mm  
Tafelbreedte 1100 mm  
Schaafbreedte 1450 mm

Schaafbank / Slijpbank 4 mtr  
Schaafslengte 4000 mm  
Tafelbreedte 1100 mm  
Schaafbreedte 1200 mm



# Overige Projecten

Enkele foto's van onze overige projecten



# Referenties

## Enkele van onze klanten



Power industrie



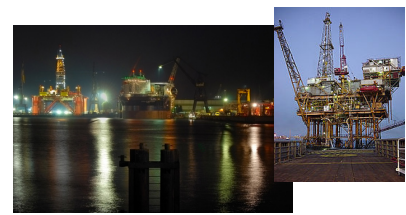
Bulk- en container handling



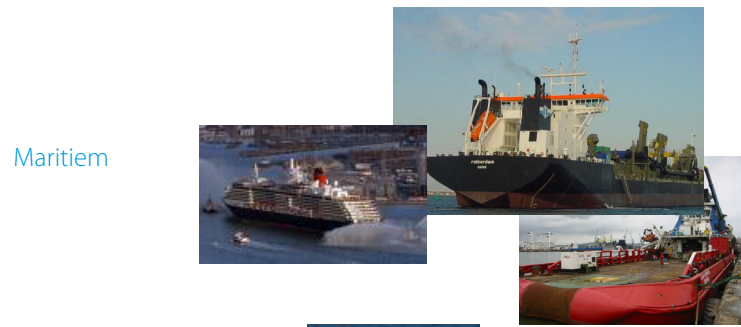
(Petro) chemie



Staalindustrie



Offshore



Maritiem



Baggerindustrie



**Dennis Janse**  
verkoop onderdelen en service,  
specialisatie tandwielkasten

Mobiel +31 (0)6 20 696 954  
Email. d.janse@gbs.international



**Geert Vander Schueren**  
verkoop verspaning en service - België

Mobiel +32 478 51 81 82  
Email. g.vanderschueren@gbs.international



**Chris Breijs**  
verkoop verspaning en service

Mobiel +31 (0)6 46 116 078  
Email. c.breijs@gbs.international



**Robert de Kreek**  
verkoop verspaning en service

Mobiel +31 (0)6 10 087 064  
Email. r.dekreek@gbs.international



**Ferry Groenendijk**  
verkoop verspaning en service

Mobiel +31 (0)6 53 586 904  
Email. f.groenendijk@gbs.international



**Franklin Sodenkamp**  
Projectleiding / werkvoorbereiding , specialisatie tandwielkasten

Mobiel +31 (0)6 20 696 847  
Email. f.sodenkamp@gbs.international



**Tim Maat**  
Projectleiding / werkvoorbereiding , specialisatie tandwielkasten

Mobiel +31 (0)6 52 585 923  
Email. t.maat@gbs.international



**Eelco Fortuin**  
Projectleiding / werkvoorbereiding, fabricage onderdelen

Mobiel +31 (0)6 10 256 718  
Email. e.fortuin@gbs.international



**Wijnand VerKaik**  
Projectleiding / werkvoorbereiding, fabricage onderdelen

Mobiel +31 (0)6 10 863 371  
Email. w.verkaik@gbs.international



**Jan de Koning**  
engineering en techniek

Mobiel +31 (0)6 20 696 835  
Email. j.dekoning@gbs.international

## Verkoop

## Projectleiding

## Techniek

Gearbox Services international  
Hermanus Boerhaavestraat 2  
3261 ME Oud Beijerland

Tel +31 (0)186-645555 (24uur-7dagen/wk)  
fax +31 (0)186-614490  
email info@gbs.international

[www.gbs-international.com](http://www.gbs-international.com)

[www.facebook.com/gearbox.services](https://www.facebook.com/gearbox.services)

[www.youtube.com/user/gearboxservices](https://www.youtube.com/user/gearboxservices)

[twitter.com/#!/gearboxservices](https://twitter.com/#!/gearboxservices)